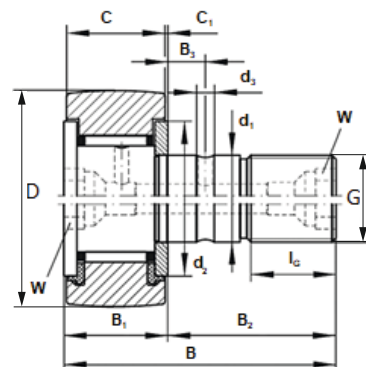
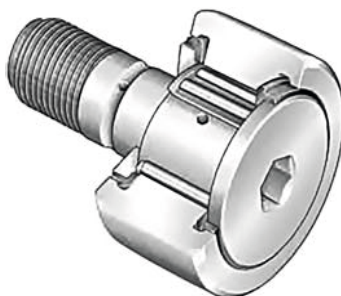


**ОПОРНЫЕ
РОЛИКИ**

KR-PP

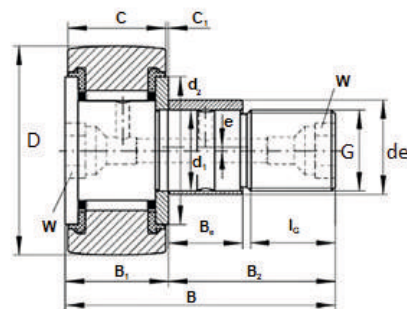
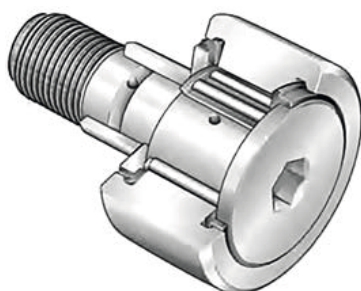
Опорный ролик с цапфой



| Артикул | Размеры, мм | | | | | | | | | | | | Установ. винт G | Мак к-во об-в, грм | Дин. нагр. С (N) | Козф. нагрузки С (N) | Козф. нагрузки С0 (N) | Момент-затяжки (Nm) | Стат. нагр. С0, N | Вес, кг |
|---------|-------------|-----|------|------|----|----|-----|----|------|----|----|----|-----------------|--------------------|------------------|----------------------|-----------------------|---------------------|-------------------|---------|
| | D | B | B1 | B2 | B3 | C | C1 | d1 | d2 | d3 | Lg | W | | | | | | | | |
| KR16-PP | 16 | 28 | 12,2 | 16 | - | 11 | 0,6 | 6 | 12,5 | - | 8 | - | M6 | 16000 | 3800 | 3150 | 3300 | 3 | 3750 | 0,018 |
| KR19-PP | 19 | 32 | 12,2 | 20 | - | 11 | 0,6 | 8 | 15 | - | 10 | - | M8 | 14000 | 4250 | 3500 | 3900 | 8 | 4600 | 0,029 |
| KR22-PP | 22 | 36 | 13,2 | 23 | - | 12 | 0,6 | 10 | 17,5 | - | 12 | 5 | M10x1 | 11000 | 5700 | 4450 | 5200 | 15 | 6500 | 0,043 |
| KR26-PP | 26 | 36 | 13,2 | 23 | - | 12 | 0,6 | 10 | 17,5 | - | 12 | 5 | M10x1 | 11000 | 5700 | 5100 | 6200 | 15 | 6500 | 0,057 |
| KR30-PP | 30 | 40 | 15,2 | 25 | 6 | 14 | 0,6 | 12 | 23 | 3 | 13 | 6 | M12x1,5 | 8300 | 8100 | 6800 | 8400 | 22 | 9700 | 0,088 |
| KR32-PP | 32 | 40 | 15,2 | 25 | 6 | 14 | 0,6 | 12 | 23 | 3 | 13 | 6 | M12x1,5 | 8300 | 8100 | 7100 | 9000 | 22 | 9700 | 0,098 |
| KR35-PP | 35 | 52 | 19,6 | 32,5 | 8 | 18 | 0,8 | 16 | 27,6 | 3 | 17 | 8 | M16x1,5 | 7000 | 12900 | 9700 | 14100 | 58 | 19000 | 0,169 |
| KR40-PP | 40 | 58 | 21,6 | 36,5 | 8 | 20 | 0,8 | 18 | 31,5 | 3 | 19 | 8 | M18x1,5 | 6000 | 14200 | 10900 | 15500 | 87 | 20400 | 0,247 |
| KR47-PP | 47 | 66 | 25,6 | 40,5 | 9 | 24 | 0,8 | 20 | 36,5 | 4 | 21 | 10 | M20x1,5 | 4900 | 19500 | 15500 | 25500 | 120 | 32000 | 0,386 |
| KR52-PP | 52 | 66 | 25,6 | 40,5 | 9 | 24 | 0,8 | 20 | 36,5 | 4 | 21 | 10 | M20x1,5 | 4900 | 19500 | 16800 | 28500 | 120 | 32000 | 0,461 |
| KR62-PP | 62 | 80 | 30,6 | 49,5 | 11 | 29 | 0,8 | 24 | 44 | 4 | 25 | 14 | M24x1,5 | 3800 | 30500 | 26500 | 47500 | 220 | 53000 | 0,802 |
| KR72-PP | 72 | 80 | 30,6 | 49,5 | 11 | 29 | 0,8 | 24 | 44 | 4 | 25 | 14 | M24x1,5 | 3800 | 30500 | 28000 | 53000 | 220 | 53000 | 1,01 |
| KR80-PP | 80 | 100 | 37 | 63 | 15 | 35 | 1 | 30 | 53 | 4 | 32 | 14 | M30x1,5 | 2600 | 45000 | 39500 | 77000 | 450 | 85000 | 1,608 |
| KR85-PP | 85 | 100 | 37 | 63 | 15 | 35 | 1 | 30 | 53 | 4 | 32 | 14 | M30x1,5 | 2600 | 45000 | 40500 | 80000 | 450 | 85000 | 1,74 |
| KR90-PP | 90 | 100 | 37 | 63 | 15 | 35 | 1 | 30 | 53 | 4 | 32 | 14 | M30x1,5 | 2600 | 45000 | 41500 | 83000 | 450 | 85000 | 1,95 |

KRE-PP

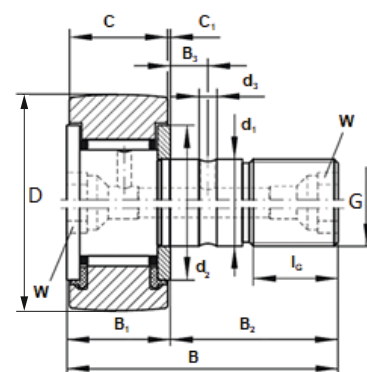
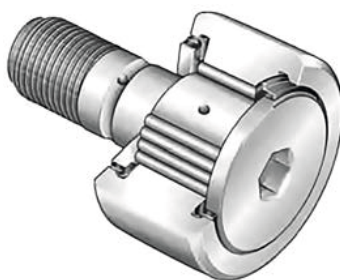
Опорный ролик с эксцентриком



| Артикул | Размеры, мм | | | | | | | | | | | | | Установ. винт G | Мак к-во об-в, грт | Момент затяжки (Nm) | Дин. нагр. C(N) | Стат. нагр. C0, N | Вес, кг |
|----------|-------------|----|------|------|----|----|-----|----|----|------|-----|----|---|--------------------|-----------------------|---------------------------|--------------------|----------------------|---------|
| | D | B | B1 | B2 | Be | C | C1 | d1 | de | d2 | e | Lg | W | | | | | | |
| KRE16-PP | 16 | 28 | 12,2 | 16 | 7 | 11 | 0,6 | 6 | 9 | 12 | 0,5 | 8 | - | M6 | 16000 | 3 | 3800 | 3750 | 0,018 |
| KRE19-PP | 19 | 32 | 12,2 | 20 | 9 | 11 | 0,6 | 8 | 11 | 15 | 0,5 | 10 | - | M8 | 14000 | 8 | 4250 | 4600 | 0,029 |
| KRE22-PP | 22 | 36 | 13,2 | 23 | 10 | 12 | 0,6 | 10 | 13 | 17,5 | 0,5 | 12 | 5 | M10x1 | 11000 | 15 | 5700 | 6500 | 0,043 |
| KRE26-PP | 26 | 36 | 13,2 | 23 | 10 | 12 | 0,6 | 10 | 13 | 17,5 | 0,5 | 12 | 5 | M10x1 | 11000 | 15 | 5700 | 6500 | 0,057 |
| KRE30-PP | 30 | 40 | 15,2 | 25 | 11 | 14 | 0,6 | 12 | 15 | 23 | 0,5 | 13 | 6 | M12x1,5 | 8300 | 22 | 8100 | 9700 | 0,088 |
| KRE32-PP | 32 | 40 | 15,2 | 25 | 11 | 14 | 0,6 | 12 | 15 | 23 | 0,5 | 13 | 6 | M12x1,5 | 8300 | 22 | 8100 | 9700 | 0,098 |
| KRE35-PP | 35 | 52 | 19,6 | 32,5 | 14 | 18 | 0,8 | 16 | 20 | 27,6 | 1 | 17 | 8 | M16x1,5 | 7000 | 58 | 12900 | 19000 | 0,169 |
| KRE40-PP | 40 | 58 | 21,6 | 36,5 | 16 | 20 | 0,8 | 18 | 22 | 31,5 | 1 | 19 | 8 | M18x1,5 | 6000 | 87 | 14200 | 20400 | 0,247 |

KRV-PP

Опорный ролик с полным заполнением игольчатых роликов и уплотнителями



| Артикул | Размеры, мм | | | | | | | | | | | Установ. винт G | Мак к-во об-в, грт | Момент затяжки (Nm) | Дин. нагр. C(N) | Стат. нагр. C0, N | Вес, кг | |
|----------|-------------|----|------|------|----|----|-----|----|------|----|----|--------------------|-----------------------|---------------------------|--------------------|----------------------|---------|-------|
| | D | B | B1 | B2 | B3 | C | C1 | d1 | d2 | d3 | Lg | | | | | | | W |
| KRV16-PP | 16 | 28 | 12,2 | 16 | - | 11 | 0,6 | 6 | 12 | - | 8 | - | M6 | 8500 | 3 | 6400 | 8500 | 0,019 |
| KRV19-PP | 19 | 32 | 12,2 | 20 | - | 11 | 0,6 | 8 | 15 | - | 10 | - | M8 | 7000 | 8 | 7300 | 10800 | 0,029 |
| KRV22-PP | 22 | 36 | 13,2 | 23 | - | 12 | 0,6 | 10 | 17,5 | - | 12 | 5 | M10x1 | 6000 | 15 | 8600 | 12900 | 0,045 |
| KRV26-PP | 26 | 36 | 13,2 | 23 | - | 12 | 0,6 | 10 | 17,5 | - | 12 | 5 | M10x1 | 6000 | 15 | 8600 | 12900 | 0,059 |
| KRV30-PP | 30 | 40 | 15,2 | 25 | 6 | 14 | 0,6 | 12 | 23 | 3 | 13 | 6 | M12x1,5 | 4500 | 22 | 12200 | 19000 | 0,091 |
| KRV32-PP | 32 | 40 | 15,2 | 25 | 6 | 14 | 0,6 | 12 | 23 | 3 | 13 | 6 | M12x1,5 | 4500 | 22 | 12200 | 19000 | 0,101 |
| KRV35-PP | 35 | 52 | 19,6 | 32,5 | 8 | 16 | 0,8 | 16 | 27,6 | 3 | 17 | 8 | M16x1,5 | 3400 | 58 | 18300 | 35000 | 0,171 |
| KRV40-PP | 40 | 58 | 21,6 | 36,5 | 8 | 18 | 0,8 | 18 | 31,5 | 3 | 19 | 8 | M18x1,5 | 2900 | 87 | 21000 | 39500 | 0,386 |