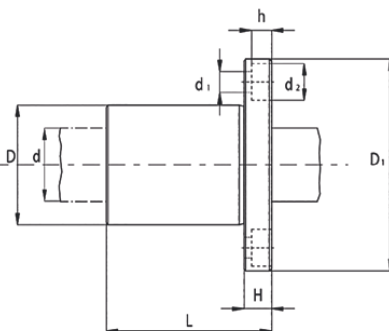
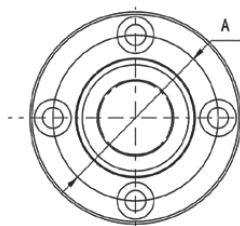


LMEF..UU

Линейный подшипник
с круглым фланцем
Число - диаметр
направляющей

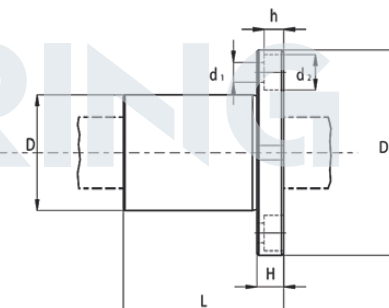
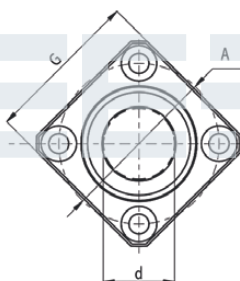
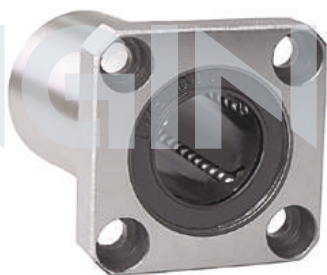


UU - уплотнения с обеих сторон

Артикул	Внутр. диаметр d, мм	D1, мм	Внешний диаметр D, мм	Длина L, мм	h, мм	H, мм	A, мм	d1, мм	d2, мм	C дин., Н	C ₀ стат., Н	К-во рециркуляций	Вес, кг
LMEF8-UU	8	32	16	25	3,1	5	24	3,5	6	260	400	4	0,041
LMEF12-UU	12	42	22	32	4,1	6	32	4,5	7,5	500	770	4	0,080
LMEF16-UU	16	46	26	36	4,1	6	36	4,5	7,5	570	890	5	0,103
LMEF20-UU	20	54	32	45	5,1	8	43	5,5	9	860	1370	5	0,184
LMEF25-UU	25	62	40	58	5,1	8	51	5,5	9	980	1560	6	0,335
LMEF30-UU	30	76	47	68	6,1	10	62	6,6	11	1560	2740	6	0,560
LMEF40-UU	40	98	62	80	8,1	13	80	9	14	2150	4010	6	1,185
LMEF50-UU	50	112	75	100	8,1	13	94	9	14	3820	7930	6	1,730
LMEF60-UU	60	134	90	125	11,1	18	112	11	17	4700	9990	6	3,180

LMEK..UU

Линейный подшипник
с квадратным фланцем
Число - диаметр
направляющей



UU - уплотнения с обеих сторон

Артикул	Внутр. диаметр d, мм	Внешний диаметр D, мм	Длина L, мм	h, мм	G, мм	D1, мм	H, мм	A, мм	d1, мм	d2, мм	C дин., Н	C ₀ стат., Н	К-во рециркуляций	Вес, кг
LMEK8-UU	8	16	25	3,1	25	32	5	24	3,5	6,0	260	400	4	0,041
LMEK12-UU	12	22	32	4,1	32	42	6	32	4,5	7,5	500	770	4	0,08
LMEK16-UU	16	26	36	4,1	35	46	6	36	4,5	7,5	570	890	5	0,103
LMEK20-UU	20	32	45	5,1	42	54	8	43	5,5	9,0	860	1370	5	0,184
LMEK25-UU	25	40	58	5,1	50	62	8	51	5,5	9,0	980	1560	6	0,335
LMEK30-UU	30	47	68	6,1	60	76	10	62	6,6	11,0	1560	2740	6	0,56
LMEK40-UU	40	62	80	8,1	75	98	13	80	9,0	14,0	2150	4010	6	1,185
LMEK50-UU	50	75	100	8,1	88	112	13	94	9,0	14,0	3820	7930	6	1,730
LMEK60-UU	60	90	125	11,1	106	134	18	112	11,0	17,0	4700	9990	6	3,180