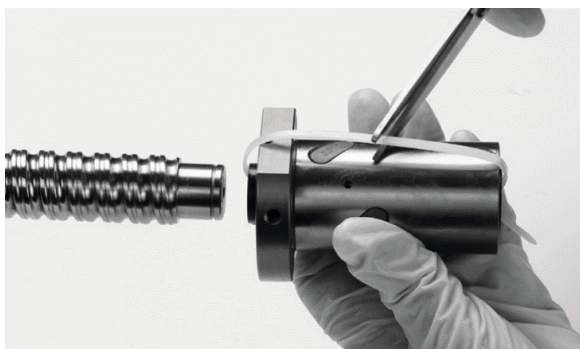
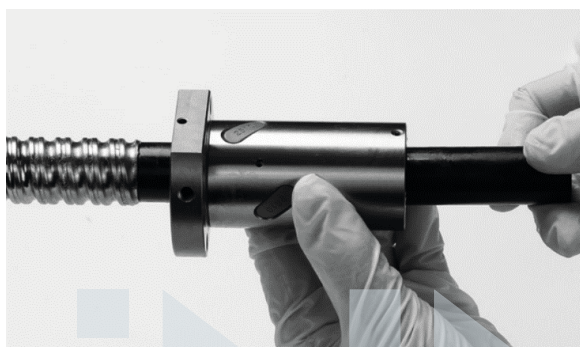


**ШВП**

## ЭТАПЫ СБОРКИ ГАЕК И ВИНТОВ В РАБОЧУЮ ПАРУ



Срежьте транспортировочный хомут на гайке.



Заведите конец винта, который будет работать с этой гайкой, в предохранительную трубку.

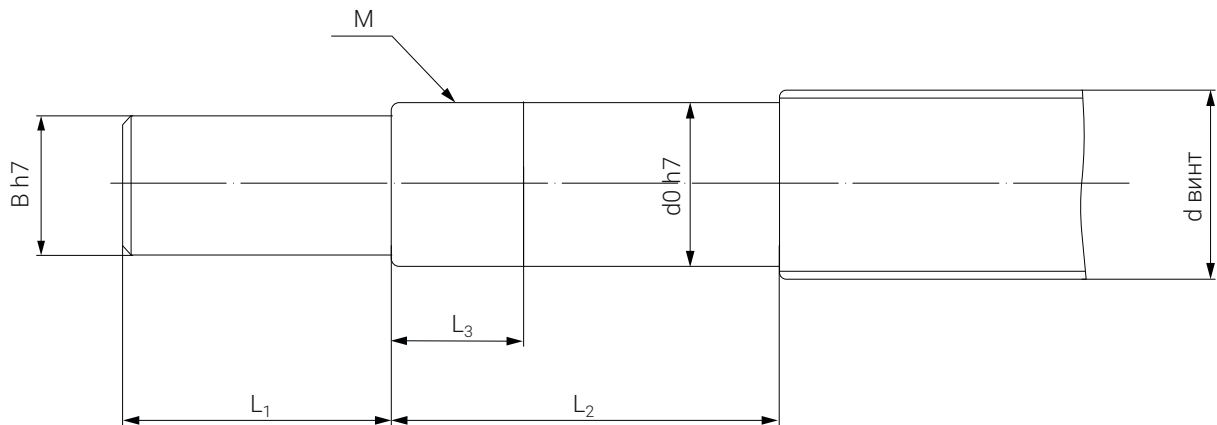


Поворачивая гайку по направлению резьбы винта, накрутите ее на винт.



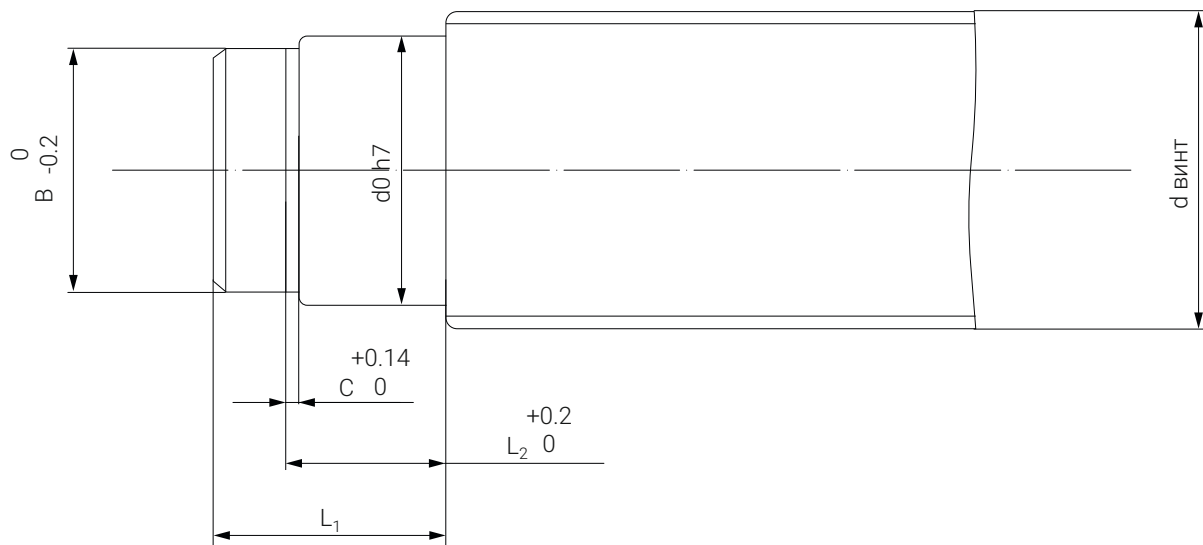
Заведите на винт весь ход гайки.

**ВНИМАНИЕ!** Перед снятием предохранительной трубки убедитесь, что гайка зашла на винт полностью.



### Рекомендуемая обработка приводного конца винта ШВП

Тип	Размеры, мм						
	d0	d <sub>винт</sub>	B	L1	L2	M	L3
FK5	5	6	4	6	20	M5x0,75	7
FK6	6	8	4	8	24	M6x0,75	8
FK8	8	10	6	10	32	M8x1	10
FK10	10	12/14	8	15	39	M10x1	12
FK12	12	14/16	10	15	39	M12x0,75	12
FK15	15	20	12	20	41	M15x1	12
FK20	20	25/32	17	27	59	M20x1	14
FK25	25	32	20	36	68	M25x1,5	18
FK30	30	40	25	42	72	M30x1,25	24
BK10	10	12/14	8	15	39	M10x1	12
BK12	12	14/16	10	15	39	M12x1	12
BK15	15	20	12	20	41	M15x1	12
BK17	17	20/25	15	27	53	M17x1	14
BK20	20	25/32	17	27	53	M20x1	14
BK25	25	32	20	36	65	M25x1,5	18
BK30	30	40	25	42	72	M30x1,5	24
BK35	35	40	30	58	83	M35x1,5	28
BK40	40	50	35	70	98	M40x1,5	35
EK5	5	6	4	6	20	M5x0,75	7
EK6	6	8	4	8	24	M6x0,75	8
EK8	8	10	6	10	32	M8x1	10
EK10	10	12/14	8	15	39	M10x1	12
EK12	12	14/16	10	15	39	M12x1	12
EK15	15	20	12	20	41	M15x1	12
EK20	20	25/32	17	27	59	M20x1	14

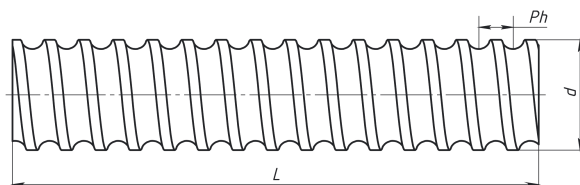


### Рекомендуемая обработка свободного/опорного конца винта ШВП

Тип	Размеры, мм					
	d0	d <sub>винт</sub>	B	C	L1	L2
FF10	8	10/12	7,6	0,9	11	7,9
FF12	10	16	9,6	1,15	12	9,15
FF15	15	20	14,3	1,15	12	10,15
FF20	20	25/32	19	1,35	18	15,35
FF25	25	32	23,9	1,35	20	16,35
FF30	30	40	28,6	1,75	20	17,75
BF10	8	10/12	7,6	0,9	11	7,9
BF12	10	16	9,6	1,15	12	9,15
BF15	15	20	14,3	1,15	12	10,15
BF17	17	20/25	16,2	1,15	16	13,15
BF20	20	25/32	19	1,35	16	13,35
BF25	25	32	23,9	1,35	20	16,35
BF30	30	40	28,6	1,75	20	17,75
BF35	35	40	33	1,75	25	19,75
BF40	40	50	38	1,75	25	19,75
EF6	6	8	5,6	0,8	9	7,0
EF8	6	8	5,6	0,9	10	7,0
EF10	8	10/12	7,6	0,9	11	7,9
EF12	10	16	9,6	1,15	12	9,15
EF15	15	20	14,3	1,15	12	10,15
EF620	20	25/32	19	1,35	18	15,35

## SFUR

Винт шарико-винтовой  
передачи

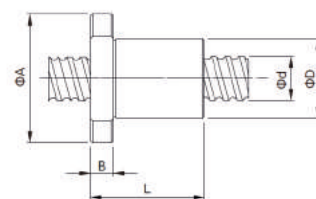
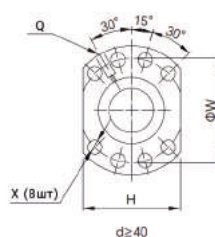
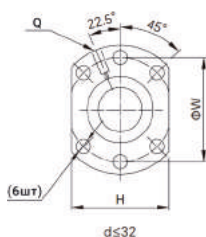


Класс точности C7

Артикул	Диаметр	Шаг	Диаметр шариков	Максимальная длина	Твердость	Вес, кг/м
	d, мм:	Ph, мм:	Dw, мм:	L max, мм:	HRC	
SFUR1204	12	4	2,381	300	63	0,70
SFUR1605	16	5	3,175	300	63	1,39
SFUR1610	16	10	3,175	300	63	1,39
SFUR2005	20	5	3,175	300	63	2,20
SFUR2010	20	10	3,175	300	63	2,20
SFUR2505	25	5	3,175	300	63	3,54
SFUR2510	25	10	3,175	300	63	3,54
SFUR3205	32	5	3,175	300	63	5,92
SFUR3210	32	10	6,35	300	63	5,92
SFUR4005	40	5	3,175	300	63	8,95
SFUR4010	40	10	6,35	300	63	8,95
SFUR5010	50	10	6,35	300	63	14,15
SFUR6310	63	10	6,35	300	63	23,03

# SFU

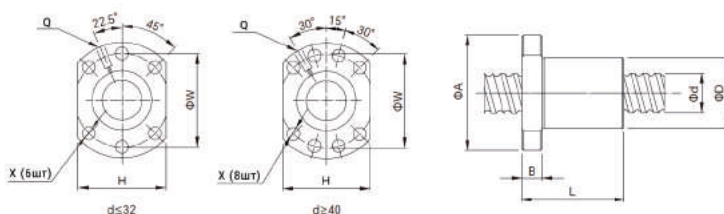
Гайка шарико-винтовой передачи



Артикул	Размеры, мм									Резьба под масленку, Q	Динам. нагрузка, C (kN)	Стат. нагрузка, C0 (kN)	Шаг	Дорожек качения	Вес, кг
	d	Dw	D	L	B	A	W	H	X						
SFU1204	12	2,381	22	36	8	42	32	34	4,5	M6	4	6,7	4	3	0,10
SFU1605	16	3,175	28	42	10	48	38	40	5,5	M6	6,3	12,6	5	3	0,15
SFU1610	16	3,175	28	57	10	48	38	40	5,5	M6	7,29	12,5	10	3	0,25
SFU2005	20	3,175	36	51	10	58	47	44	6,6	M6	9,1	17,1	5	3	0,35
SFU2010	20	3,175	36	59	10	58	47	44	6,6	M6	9,7	21,1	10	3	0,30
SFU2505	25	3,175	40	51	12	62	51	48	6,6	M6	10,6	22,1	5	3	0,35
SFU2510	25	3,5	40	85	12	62	51	48	6,6	M6	10,6	27,36	10	4	0,55
SFU3205	32	6,35	50	52	12	80	65	62	9	M6	17,1	42,1	5	4	0,60
SFU3210	32	6,35	50	90	12	80	65	62	9	M6	33,9	71,1	10	4	0,85
SFU4005	40	6,35	63	54	14	93	78	70	9	M6	18,5	57,1	5	4	1,00
SFU4010	40	6,35	63	93	14	93	78	70	9	M6	31,1	95,2	10	4	1,40
SFU5010	50	6,35	75	95	16	110	93	85	11	M6	44,5	12,5	10	4	1,90
SFU6310	63	6,35	90	98	18	125	108	95	11	M6	50,7	16,6	10	4	2,65

## DFU

Сдвоенная гайка шарико-винтовой передачи

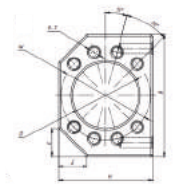
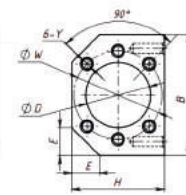
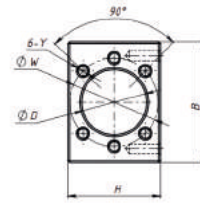
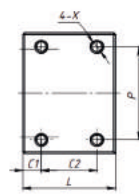
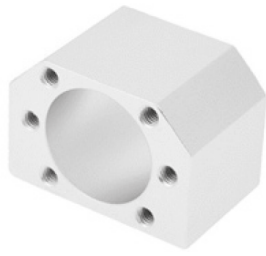


Артикул	Диаметр номинал, d	Шаг, l	Диам. Шариков, Da	Размеры гайки, мм								Нагрузка динам., Ca, Н	Нагрузка стат., Coa, Н	Усилие, Кг/мкм	Вес, кг	
				D	A	B	L	W	H	X	Q					n
DFU1605-4	16	5	3,175	28	48	10	100	38	40	5,5	M6	1x4	1380	3052	44	0,27
DFU1610-3	16	10	3,175	28	48	10	118	38	40	5,5	M6	1x3	1103	2401	35	0,33
DFU2005-4	20	5	3,175	36	58	10	101	47	44	6,6	M6	1x4	1551	3875	53	0,512
DFU2505-4	25	5	3,175	40	62	10	101	51	48	6,6	M6	1x4	1724	4904	62	0,532
DFU2510-4	25	10	4,762	40	62	12	145	51	48	6,6	M6	1x4	2954	7295	67	0,808
DFU3205-4	32	5	3,175	50	80	12	102	65	62	9	M6	1x4	1922	6343	74	0,946
DFU3210-4	32	10	6,35	50	80	12	162	65	62	9	M6	1x4	4805	12208	82	1,278
DFU4005-4	40	5	3,175	63	93	14	105	78	70	9	M8	1x4	2110	7988	87	1,486
DEU4010-4	40	10	6,35	63	93	14	165	78	70	9	M8	1x4	5399	15500	99	2,18
DFU5010-4	50	10	6,35	75	110	16	17	93	85	11	M8	1x4	6004	19614	117	3,052
DEU6310-4	63	10	6,35	90	125	18	182	108	95	11	M8	1x4	6719	25358	139	4,175

Возможна левая резьба.

## DSG

Кронштейн крепления  
гайки ШВП к рабочему  
столу



dsg12

d≤32

d≥40

Материал: Al 3063-T6

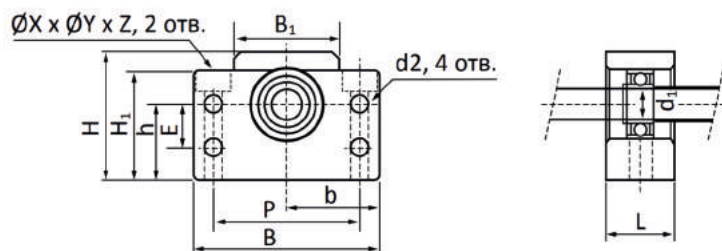
Артикул	Размеры, мм									Резьба, X	Резьба, Y	Вес, кг
	D	B	L	H	E	C1	C2	P	W			
DSG1204	22 / 24	50	36	30	1	6	24	35	32	M5	M4	0,10
DSG1605	28	52	40	40	12	8	24	40	38	M5	M5	0,134
DSG2005	36	62	40	44	12	8	24	48	47	M6	M6	0,15
DSG2505	40	66	40	48	13	8	24	50	51	M6	M6	0,20
DSG3205	50	86	40	62	17	8	24	66	65	M8	M8	0,30
DSG4005	63	100	60	80	19	10,5	39	78	78	M8	M8	0,75
DSG5005	75	116	46	85	22	10	26	92	93	M8	M8	1,20

у DSG 4005 и выше 8 отверстий крепления.



**BF**

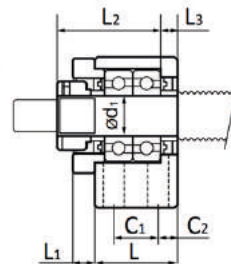
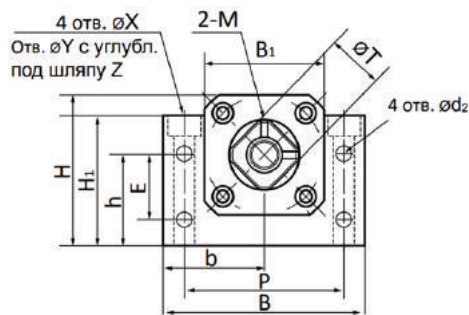
Опора с подшипником для крепления винта ШВП к поверхностям станины, как параллельным, так и перпендикулярным оси винта



Артикул	Размеры, мм														Подшипник	Стопорное кольцо	Вес, кг
	d1	B	L	H	b	h	B1	H1	E	P	d	X	Y	Z			
<b>BF10</b>	8	60	20	39	30	22	34	32,5	15	46	5,5	6,6	10,8	5	606ZZ	S08	0,30
<b>BF12</b>	10	60	20	43	30	25	35	32,5	18	46	5,5	6,6	10,8	6,5	6000ZZ	S10	0,35
<b>BF15</b>	15	70	20	48	35	28	40	38	18	54	5,5	6,6	11	6,5	6002ZZ	S15	0,40
<b>BF17</b>	17	86	23	64	43	39	50	55	28	68	6,6	9	14	8,5	6203ZZ	S17	0,75
<b>BF20</b>	20	88	26	60	44	34	52	50	22	70	6,6	9	14	8,5	6004ZZ	S20	0,77
<b>BF25</b>	25	106	30	80	53	48	64	70	33	85	9	11	17,5	11	6205ZZ	S25	1,45
<b>BF30</b>	30	128	32	89	64	51	76	78	33	102	11	14	20	13	6206ZZ	S30	1,95

**БК**

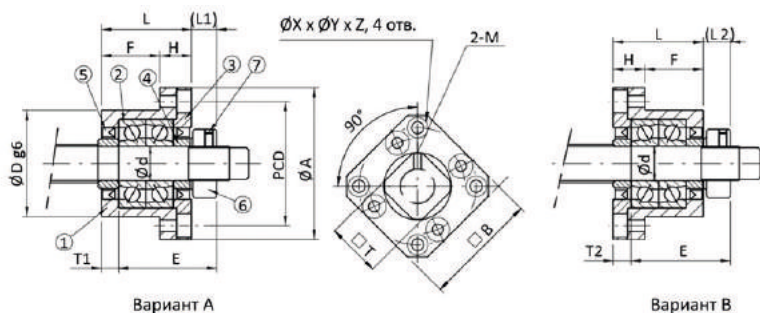
Усиленная опора с 2-мя подшипниками для крепления винта ШВП к поверхностям станины, как параллельным, так и перпендикулярным оси винта



Артикул	Размеры, мм																			Винт на фиксаторе	Подшипник	Вес, кг	
	d1	L	L1	L2	L3	B	H	b	h	B1	H1	E	P	C1	C2	d2	X	Y	Z				T
<b>БК10</b>	10	25	5	29	5	60	39	30	22	34	32,5	15	46	13	6	5,5	6,6	10,8	5	16	M3	7000A x2	0,35
<b>БК12</b>	12	25	5	29	5	60	43	30	25	35	32,5	18	46	13	6	5,5	6,6	10,8	6,5	19	M4	7001A x2	0,40
<b>БК15</b>	15	27	6	32	6	70	48	35	28	40	38	18	54	15	6	5,5	6,6	11	6,5	22	M4	7002A x2	0,55
<b>БК17</b>	17	35	9	44	7	86	64	43	39	50	55	28	68	19	8	6,6	9	14	8,5	24	M4	7203A x2	1,25
<b>БК20</b>	20	35	8	43	8	88	60	44	34	52	50	22	70	19	8	6,6	9	14	8,5	30	M4	7004A x2	1,10
<b>БК25</b>	25	42	12	54	9	106	80	53	48	64	70	33	85	22	10	9	11	17,5	11	35	M5	7205A x2	2,25
<b>БК30</b>	30	45	14	61	9	128	89	64	51	76	78	33	102	23	11	11	14	20	13	40	M6	7206A x2	3,25

## FK

Фланцевая опора с 2-мя подшипниками для крепления винта ШВП к поверхностям станины, перпендикулярным оси винта. Может использоваться, как часть опоры ВК



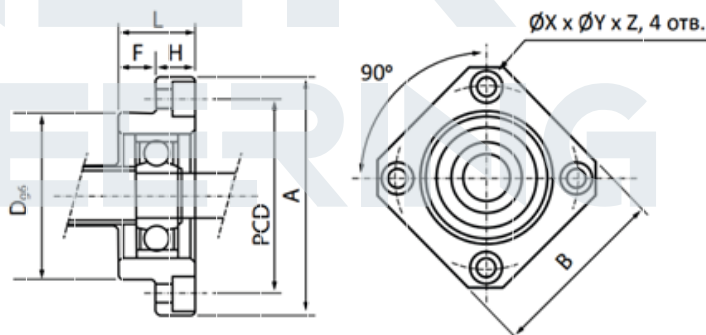
Вариант А

Вариант В

Артикул	Размеры, мм																Размер фикс. гайки	Винт на фиксаторе	Подшипник	Вес, кг		
	d	L	H	F	E	Dg6	A	PCD	B	Вар. А		Вар. В		X	Y	Z					T	
										L1	T1	L2	T2									
FK10	10	27	10	17	29,5	34	-0,009 -0,025	52	42	42	7,5	5	8,5	6	4,5	8	4	16	M10x1	M3	7000A x2	0,25
FK12	12	27	10	17	29,3	36	-0,009 -0,025	54	44	44	7,5	5	8,5	6	4,5	8	4	19	M12x1	M4	7001A x2	0,26
FK15	15	32	15	17	36	40	-0,009 -0,025	63	50	52	10	6	12	8	5,5	9,5	6	22	M15x1	M4	7002A x2	0,4
FK20	20	52	22	30	50	57	-0,01 -0,029	85	70	68	8	10	12	14	6,6	11	10	30	M20x1	M4	7204A x2	1,2

## FF

Фланцевая опора с подшипником для крепления винта ШВП к поверхностям станины, перпендикулярным оси винта



Артикул	Размеры, мм												Подшипник	Стопорное кольцо	Вес, кг
	d1	L	H	F	Dg6	A	PCD	B	X	Y	Z				
FF10	8	12	7	8	28	-0,01 -0,02	43	35	35	3,4	6,5	4	608ZZ	S08	0,10
FF12	10	15	7	8	34	-0,01 -0,03	52	42	42	4,5	8	4	6000ZZ	S10	0,15
FF15	15	17	9	8	40	-0,01 -0,03	63	50	52	5,5	9,5	5,5	6002ZZ	S15	0,22
FF20	20	20	11	9	57	-0,01 -0,03	85	70	68	6,6	11	6,5	6204ZZ	S20	0,45