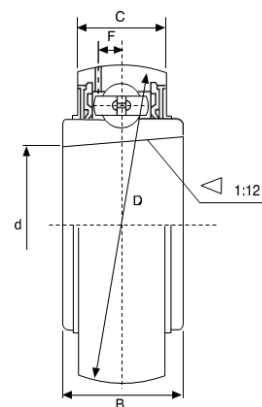
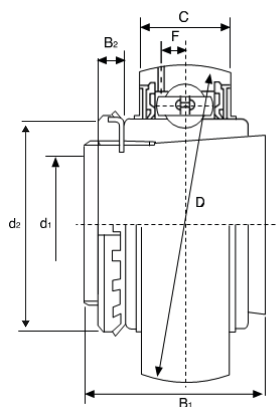
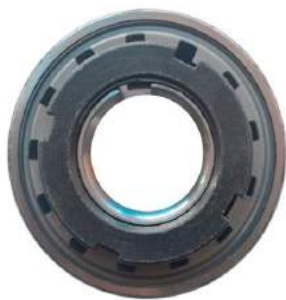


# UK

Подшипник с конической внутренней обоймой



Артикул	d, мм	Применяемая втулка	Угол под втулку	Допустимая динамическая нагрузка C (N)	Допустимая статическая нагрузка Co (N)	Размеры, мм								Вес, кг
						D	B	C	d1	B1	B2	d2	F	
UK205	25	H2305	1:12	13300	7457	52	23	17	20	35	8	38	3,9	0,25
UK206	30	H2306	1:12	18525	10735	62	26	19	25	38	8	45	5	0,36
UK207	35	H2307	1:12	24415	14630	72	29	20	30	43	9	52	5,7	0,57
UK208	40	H2308	1:12	27645	16910	80	31	21	35	46	10	58	6,2	0,74
UK209	45	H2309	1:12	32395	20235	85	31	22	40	50	11	65	6,4	0,83
UK210	50	H2310	1:12	33345	22135	90	32	24	45	55	12	70	6,5	0,97
UK211	55	H2311	1:12	41230	27930	100	35	25	50	59	12	75	7	1,26
UK212	60	H2312	1:12	49780	34390	110	38	27	55	62	13	80	7,6	1,59
UK213	65	H2313	1:12	54340	38095	120	40	28	60	65	14	85	8,5	1,76
UK215	75	H2315	1:12	64030	45885	130	44	30	65	73	15	98	9,2	2,32
UK216	80	H2316	1:12	69065	50350	140	45	32	70	78	17	105	9,5	3,06
UK217	85	H2317	1:12	79800	58805	150	46	34	75	82	18	110	10,2	3,88
UK218	90	H2318	1:12	91295	67925	160	47	36	80	86	18	120	11,2	4,74