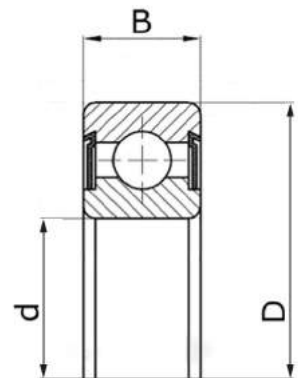


6...

Однорядный радиальный шарикоподшипник



| Размеры, мм | | | Коэффициент нагрузки (кН) | | Вес, кг | Артикул |
|-------------|-----|----|---------------------------|----------------|---------|---------|
| d | D | B | Динамическая C | Статическая C0 | | |
| 10 | 26 | 8 | 4,7 | 1,93 | 0,019 | 6000 |
| | 30 | 9 | 5,3 | 2,32 | 0,032 | 6200 |
| | 35 | 11 | 8,4 | 3,34 | 0,053 | 6300 |
| 12 | 28 | 8 | 5,30 | 2,32 | 0,022 | 6001 |
| | 32 | 10 | 7,2 | 3,04 | 0,037 | 6201 |
| | 37 | 12 | 9,9 | 4,07 | 0,06 | 6301 |
| 15 | 32 | 9 | 5,7 | 2,8 | 0,03 | 6002 |
| | 35 | 11 | 7,9 | 3,68 | 0,045 | 6202 |
| | 42 | 13 | 11,7 | 5,3 | 0,082 | 6302 |
| 17 | 35 | 10 | 6,24 | 3,19 | 0,039 | 6003 |
| | 40 | 12 | 9,8 | 4,66 | 0,065 | 6203 |
| | 47 | 14 | 14 | 6,42 | 0,12 | 6303 |
| 20 | 62 | 17 | 22,5 | 10,6 | 0,27 | 6403 |
| | 42 | 12 | 9,8 | 4,9 | 0,069 | 6004 |
| | 47 | 14 | 13,3 | 6,5 | 0,11 | 6204 |
| 25 | 52 | 15 | 16,5 | 7,7 | 0,14 | 6304 |
| | 72 | 19 | 30 | 14,7 | 0,4 | 6404 |
| | 47 | 12 | 11,7 | 6,5 | 0,08 | 6005 |
| | 52 | 15 | 14,5 | 7,7 | 0,13 | 6205 |
| 30 | 62 | 17 | 22,9 | 11,4 | 0,23 | 6305 |
| | 80 | 21 | 35 | 19 | 0,53 | 6405 |
| | 55 | 13 | 13,5 | 8,2 | 0,12 | 6006 |
| | 62 | 16 | 19,9 | 11 | 0,20 | 6206 |
| 35 | 72 | 19 | 29 | 15,7 | 0,35 | 6306 |
| | 90 | 23 | 42,8 | 23,2 | 0,74 | 6406 |
| | 62 | 14 | 16,5 | 10 | 0,16 | 6007 |
| | 72 | 17 | 26,5 | 15 | 0,29 | 6207 |
| 40 | 80 | 21 | 34,4 | 18,7 | 0,46 | 6307 |
| | 100 | 25 | 54,2 | 30,4 | 0,95 | 6407 |
| | 68 | 15 | 17,5 | 11,4 | 0,19 | 6008 |
| | 80 | 18 | 31,9 | 18,7 | 0,37 | 6208 |
| 45 | 90 | 23 | 41,5 | 23,6 | 0,63 | 6308 |
| | 110 | 27 | 62,5 | 35,8 | 1,25 | 6408 |
| | 75 | 16 | 21,7 | 14,4 | 0,25 | 6009 |
| | 85 | 19 | 34,4 | 21,2 | 0,41 | 6209 |
| 50 | 100 | 25 | 54,2 | 30,9 | 0,83 | 6309 |
| | 120 | 29 | 74,6 | 44,1 | 1,55 | 6409 |
| | 80 | 16 | 22,5 | 15,7 | 0,26 | 6010 |
| | 90 | 20 | 36,4 | 22,8 | 0,46 | 6210 |
| 50 | 110 | 27 | 63,7 | 37,3 | 1,05 | 6310 |
| | 130 | 31 | 85,4 | 51 | 1,9 | 6410 |

| Размеры, мм | | | Коэффициент нагрузки (КН) | | Вес, кг | Артикул |
|-------------|-----|----|---------------------------|----------------|---------|---------|
| d | D | B | Динамическая C | Статическая C0 | | |
| 55 | 90 | 18 | 29 | 20,8 | 0,39 | 6011 |
| | 100 | 21 | 45,3 | 28,5 | 0,61 | 6211 |
| | 120 | 29 | 72,7 | 44,1 | 1,35 | 6311 |
| | 140 | 33 | 97,6 | 60,8 | 2,3 | 6411 |
| 60 | 95 | 18 | 30,1 | 22,8 | 0,42 | 6012 |
| | 110 | 22 | 54,2 | 35,3 | 0,78 | 6212 |
| | 130 | 31 | 83,5 | 51 | 1,7 | 6312 |
| | 150 | 35 | 105,9 | 68,2 | 2,75 | 6412 |
| 65 | 100 | 18 | 31,3 | 24,5 | 0,44 | 6013 |
| | 120 | 23 | 57,4 | 39,7 | 0,99 | 6213 |
| | 140 | 33 | 95,6 | 58,8 | 2,1 | 6313 |
| | 160 | 37 | 116,7 | 76,5 | 3,30 | 6413 |
| 70 | 110 | 20 | 38,9 | 30,4 | 0,6 | 6014 |
| | 125 | 24 | 62,5 | 44,1 | 1,05 | 6214 |
| | 150 | 35 | 108,8 | 66,7 | 2,5 | 6314 |
| | 180 | 42 | 140,2 | 102 | 4,85 | 6414 |
| 75 | 115 | 20 | 40,8 | 32,9 | 0,64 | 6015 |
| | 130 | 25 | 67,7 | 48,3 | 1,2 | 6215 |
| | 160 | 37 | 116,7 | 75 | 3 | 6315 |
| | 190 | 45 | 150 | 111,8 | 6,8 | 6415 |
| 80 | 125 | 22 | 48,5 | 39,3 | 0,85 | 6016 |
| | 140 | 26 | 71,4 | 54 | 1,4 | 6216 |
| | 170 | 39 | 127,4 | 84,8 | 3,6 | 6316 |
| | 200 | 48 | 159,8 | 122,6 | 8 | 6416 |
| 85 | 130 | 22 | 51 | 42,2 | 0,89 | 6017 |
| | 150 | 28 | 85,4 | 62,8 | 1,8 | 6217 |
| | 180 | 41 | 137,3 | 94,6 | 4,25 | 6317 |
| | 210 | 52 | 170,6 | 134,3 | 9,5 | 6417 |
| 90 | 140 | 24 | 59,3 | 49,1 | 1,15 | 6018 |
| | 160 | 30 | 99 | 72,1 | 2,15 | 6218 |
| | 190 | 43 | 148 | 105,9 | 4,9 | 6318 |
| | 225 | 54 | 182,3 | 147 | 11,5 | 6418 |
| 95 | 145 | 24 | 62,5 | 53 | 1,2 | 6019 |
| | 170 | 32 | 111,8 | 79,9 | 2,6 | 6219 |
| | 200 | 45 | 155,9 | 115,7 | 5,65 | 6319 |
| | 230 | 57 | 203,9 | 159,8 | 12,5 | 6419 |
| 100 | 150 | 24 | 62,5 | 53 | 1,25 | 6020 |
| | 180 | 34 | 124,5 | 91,15 | 3,15 | 6220 |
| | 215 | 47 | 170,6 | 137,3 | 7 | 6320 |
| 105 | 160 | 26 | 74,6 | 64,2 | 1,6 | 6021 |
| | 190 | 36 | 137,3 | 102 | 3,7 | 6221 |
| | 225 | 49 | 178,4 | 150 | 8,25 | 6321 |
| 110 | 170 | 28 | 83,5 | 72,1 | 1,95 | 6022 |
| | 200 | 38 | 148 | 115,7 | 4,35 | 6222 |
| | 240 | 50 | 199 | 176,5 | 9,55 | 6322 |
| 120 | 180 | 28 | 86,7 | 78,5 | 2,05 | 6024 |
| | 215 | 40 | 143,1 | 115,7 | 5,15 | 6224 |
| | 260 | 55 | 203,9 | 182,3 | 12,5 | 6324 |
| 130 | 200 | 33 | 109,8 | 98 | 3,15 | 6026 |
| | 230 | 40 | 152,9 | 129,4 | 5,8 | 6226 |
| 140 | 210 | 33 | 108,8 | 105,9 | 3,35 | 6028 |
| | 250 | 42 | 161,8 | 147 | 7,45 | 6228 |
| 150 | 225 | 35 | 122,6 | 122,6 | 4,8 | 6030 |
| | 270 | 45 | 170,6 | 162,7 | 9,4 | 6230 |
| 160 | 240 | 38 | 140,2 | 140,2 | 5,9 | 6032 |
| | 290 | 48 | 182,3 | 182,3 | 14 | 6232 |

| Размеры, мм | | | Коэффициент нагрузки (КН) | | Предельная скорость* | Вес, кг | Артикул | |
|-------------|-----|----|---------------------------|----------------|----------------------|---------|------------------------------|------------------------------|
| d | D | B | Динамическая C | Статическая C0 | | | Односторонняя защитная шайба | Защитная шайба, двусторонняя |
| 10 | 26 | 8 | 4,66 | 1,93 | 32300 | 0,019 | 6000-Z | 6000-ZZ |
| | 26 | 8 | 4,66 | 1,93 | 18050 | 0,019 | 6000-RS | 6000-2RS |
| | 30 | 9 | 5,3 | 2,32 | 26600 | 0,032 | 6200-Z | 6200-ZZ |
| | 30 | 9 | 5,3 | 2,32 | 16150 | 0,032 | 6200-RS | 6200-2RS |
| | 35 | 11 | 8,35 | 3,34 | 24700 | 0,053 | 6300-Z | 6300-ZZ |
| 12 | 35 | 11 | 8,35 | 3,34 | 14250 | 0,053 | 6300-RS | 6300-2RS |
| | 28 | 8 | 5,3 | 2,32 | 28500 | 0,022 | 6001-Z | 6001-ZZ |
| | 28 | 8 | 5,3 | 2,32 | 16150 | 0,022 | 6001-RS | 6001-2RS |
| | 32 | 10 | 7,14 | 3,04 | 24700 | 0,037 | 6201-Z | 6201-ZZ |
| | 32 | 10 | 7,14 | 3,04 | 14250 | 0,037 | 6201-RS | 6201-2RS |
| | 37 | 12 | 9,9 | 4,07 | 20900 | 0,06 | 6301-Z | 6301-ZZ |
| | 37 | 12 | 9,9 | 4,07 | 13300 | 0,06 | 6301-RS | 6301-2RS |
| 15 | 32 | 9 | 5,74 | 2,8 | 24700 | 0,03 | 6002-Z | 6002-ZZ |
| | 32 | 9 | 5,74 | 2,8 | 13300 | 0,03 | 6002-RS | 6002-2RS |
| | 35 | 11 | 7,9 | 3,68 | 20900 | 0,045 | 6202-Z | 6202-ZZ |
| | 35 | 11 | 7,9 | 3,68 | 12350 | 0,045 | 6202-RS | 6202-2RS |
| | 42 | 13 | 11,67 | 5,3 | 18050 | 0,082 | 6302-Z | 6302-ZZ |
| 17 | 42 | 13 | 11,67 | 5,3 | 11400 | 0,082 | 6302-RS | 6302-2RS |
| | 35 | 10 | 6,25 | 3,19 | 20900 | 0,039 | 6003-Z | 6003-ZZ |
| | 35 | 10 | 6,25 | 3,19 | 12350 | 0,039 | 6003-RS | 6003-2RS |
| | 40 | 12 | 9,76 | 4,66 | 18050 | 0,065 | 6203-Z | 6203-ZZ |
| | 40 | 12 | 9,76 | 4,66 | 11400 | 0,065 | 6203-RS | 6203-2RS |
| | 47 | 14 | 14,02 | 6,42 | 16150 | 0,12 | 6303-Z | 6303-ZZ |
| | 47 | 14 | 14,02 | 6,42 | 10450 | 0,12 | 6303-RS | 6303-2RS |
| 20 | 42 | 12 | 9,76 | 4,9 | 18050 | 0,069 | 6004-Z | 6004-ZZ |
| | 42 | 12 | 9,76 | 4,9 | 10450 | 0,069 | 6004-RS | 6004-2RS |
| | 47 | 14 | 13,23 | 6,42 | 16150 | 0,11 | 6204-Z | 6204-ZZ |
| | 47 | 14 | 13,23 | 6,42 | 9500 | 0,11 | 6204-RS | 6204-2RS |
| | 52 | 15 | 16,47 | 7,65 | 14250 | 0,14 | 6304-Z | 6304-ZZ |
| | 52 | 15 | 16,47 | 7,65 | 9025 | 0,14 | 6304-RS | 6304-2RS |
| | 47 | 12 | 11,67 | 6,42 | 15200 | 0,08 | 6005-Z | 6005-ZZ |
| 25 | 47 | 12 | 11,67 | 6,42 | 9025 | 0,08 | 6005-RS | 6005-2RS |
| | 52 | 15 | 14,7 | 7,65 | 13300 | 0,13 | 6205-Z | 6205-ZZ |
| | 52 | 15 | 14,7 | 7,65 | 8075 | 0,13 | 6205-RS | 6205-2RS |
| | 62 | 17 | 22,94 | 11,37 | 12350 | 0,23 | 6305-Z | 6305-ZZ |
| | 62 | 17 | 22,94 | 11,37 | 12350 | 0,23 | 6035-RZ | 6305-2RZ |
| | 62 | 17 | 22,94 | 11,37 | 7125 | 0,23 | 6035-RS | 6305-2RS |
| | 55 | 13 | 13,53 | 8,14 | 13300 | 0,12 | 6006-Z | 6006-ZZ |
| | 55 | 13 | 13,53 | 8,14 | 13300 | 0,12 | 6006-RZ | 6006-2RZ |
| | 55 | 13 | 13,53 | 8,14 | 7600 | 0,12 | 6006-RS | 6006-2RS |
| | 62 | 16 | 19,9 | 10,98 | 11400 | 0,2 | 6206-Z | 6206-ZZ |
| 30 | 62 | 16 | 19,9 | 10,98 | 11400 | 0,2 | 6206-RZ | 6206-2RZ |
| | 62 | 16 | 19,9 | 10,98 | 7125 | 0,2 | 6206-RS | 6206-2RS |
| | 72 | 19 | 29,01 | 15,68 | 10450 | 0,35 | 6306-Z | 6306-ZZ |
| | 72 | 19 | 29,01 | 15,68 | 10450 | 0,35 | 6306-RZ | 6306-2RZ |
| | 72 | 19 | 29,01 | 15,68 | 5985 | 0,35 | 6306-RS | 6306-2RS |
| | 62 | 14 | 16,47 | 10 | 11400 | 0,16 | 6007-Z | 6007-ZZ |
| | 62 | 14 | 16,47 | 10 | 11400 | 0,16 | 6007-RZ | 6007-2RZ |
| | 62 | 14 | 16,47 | 10 | 6650 | 0,16 | 6007-RS | 6007-2RS |
| | 72 | 17 | 26,46 | 15 | 9500 | 0,29 | 6207-Z | 6207-ZZ |
| | 72 | 17 | 26,46 | 15 | 5985 | 0,29 | 6207-RS | 6207-2RS |
| | 80 | 21 | 34,4 | 18,62 | 9025 | 0,46 | 6307-Z | 6307-ZZ |
| | 80 | 21 | 34,4 | 18,62 | 5700 | 0,46 | 6307-RS | 6307-2RS |
| 40 | 68 | 15 | 17,45 | 11,37 | 10450 | 0,19 | 6008-Z | 6008-ZZ |
| | 68 | 15 | 17,45 | 11,37 | 10450 | 0,19 | 6008-RZ | 6008-2RZ |
| | 68 | 15 | 17,45 | 11,37 | 5985 | 0,19 | 6008-RS | 6008-2RS |
| | 80 | 18 | 31,85 | 18,62 | 8550 | 0,37 | 6208-Z | 6208-ZZ |
| | 80 | 18 | 31,85 | 18,62 | 8550 | 0,37 | 6208-RZ | 6208-2RZ |
| | 80 | 18 | 31,85 | 18,62 | 5320 | 0,37 | 6208-RS | 6208-2RS |
| | 90 | 23 | 41,46 | 23,52 | 8075 | 0,63 | 6308-Z | 6308-ZZ |
| | 90 | 23 | 41,46 | 23,52 | 8075 | 0,63 | 6308-RZ | 6308-2RZ |
| | 90 | 23 | 41,46 | 23,52 | 4750 | 0,63 | 6308-RS | 6308-2RS |
| | 75 | 16 | 21,66 | 14,31 | 9500 | 0,25 | 6009-Z | 6009-ZZ |
| 45 | 75 | 16 | 21,66 | 14,31 | 5320 | 0,25 | 6009-RS | 6009-2RS |
| | 85 | 19 | 34,4 | 21,17 | 8075 | 0,41 | 6209-Z | 6209-ZZ |
| | 85 | 19 | 34,4 | 21,17 | 4750 | 0,41 | 6209-RS | 6209-2RS |
| | 100 | 25 | 54,2 | 30,87 | 7125 | 0,83 | 6309-Z | 6309-ZZ |
| | 100 | 25 | 54,2 | 30,87 | 4275 | 0,83 | 6309-RS | 6309-2RS |
| 50 | 80 | 16 | 22,45 | 15,68 | 8550 | 0,26 | 6010-Z | 6010-ZZ |
| | 80 | 16 | 22,45 | 15,68 | 8550 | 0,26 | 6010-RZ | 6010-2RZ |
| | 80 | 16 | 22,45 | 15,68 | 4750 | 0,26 | 6010-RS | 6010-2RS |
| | 90 | 20 | 36,36 | 22,74 | 7600 | 0,46 | 6210-Z | 6210-ZZ |
| | 90 | 20 | 36,36 | 22,74 | 7600 | 0,46 | 6210-RZ | 6210-2RZ |
| | 90 | 20 | 36,36 | 22,74 | 4560 | 0,46 | 6210-RS | 6210-2RS |
| | 110 | 27 | 63,7 | 37,24 | 6365 | 1,05 | 6310-Z | 6310-ZZ |
| | 110 | 27 | 63,7 | 37,24 | 4085 | 1,05 | 6310-RS | 6310-2RS |

* Для подшипников с односторонней защитной шайбой действительны предельные скорости подшипников открытого типа.

| Размеры, мм | | | Коэффициент нагрузки (КН) | | Предельная скорость* | Вес, кг | Артикул | |
|-------------|-----|----|---------------------------|----------------|----------------------|---------|------------------------------|------------------------------|
| d | D | B | Динамическая C | Статическая C0 | | | Односторонняя защитная шайба | Защитная шайба, двусторонняя |
| 55 | 90 | 18 | 29,01 | 20,78 | 7600 | 0,39 | 6011-Z | 6011-ZZ |
| | 90 | 18 | 29,01 | 20,78 | 4275 | 0,39 | 6011-RS | 6011-2RS |
| | 100 | 21 | 45,28 | 28,42 | 6650 | 0,61 | 6211-Z | 6211-ZZ |
| | 100 | 21 | 45,28 | 28,42 | 4085 | 0,61 | 6211-RS | 6211-2RS |
| | 120 | 29 | 72,62 | 44,1 | 5985 | 1,35 | 6311-Z | 6311-ZZ |
| 60 | 120 | 29 | 72,62 | 44,1 | 3610 | 1,35 | 6311-RS | 6311-2RS |
| | 95 | 18 | 30,09 | 22,74 | 7125 | 0,42 | 6012-Z | 6012-ZZ |
| | 95 | 18 | 30,09 | 22,74 | 7125 | 0,42 | 6012-RZ | 6012-2RZ |
| | 95 | 18 | 30,09 | 22,74 | 4085 | 0,42 | 6012-RS | 6012-2RS |
| | 110 | 22 | 54,2 | 35,28 | 5985 | 0,78 | 6212-Z | 6212-ZZ |
| | 110 | 22 | 54,2 | 35,28 | 3800 | 0,78 | 6212-RS | 6212-2RS |
| | 130 | 31 | 83,5 | 50,96 | 5320 | 1,7 | 6312-Z | 6312-ZZ |
| 65 | 130 | 31 | 83,5 | 50,96 | 3230 | 1,7 | 6312-2RS | 6312-2RS |
| | 100 | 18 | 31,27 | 24,5 | 6650 | 0,44 | 6013-Z | 6013-ZZ |
| | 100 | 18 | 31,27 | 24,5 | 3800 | 0,44 | 6013-RS | 6013-2RS |
| | 120 | 23 | 57,33 | 39,69 | 5700 | 0,99 | 6213-Z | 6213-ZZ |
| | 120 | 23 | 57,33 | 39,69 | 3420 | 0,99 | 6213-RS | 6213-2RS |
| 70 | 140 | 33 | 95,55 | 58,8 | 5035 | 2,1 | 6313-Z | 6313-ZZ |
| | 140 | 33 | 95,55 | 58,8 | 3040 | 2,1 | 6313-RS | 6313-2RS |
| | 110 | 20 | 38,91 | 30,38 | 5985 | 0,6 | 6014-Z | 6014-ZZ |
| | 110 | 20 | 38,91 | 30,38 | 3420 | 0,6 | 6014-RS | 6014-2RS |
| | 125 | 24 | 62,43 | 44,1 | 5320 | 1,1 | 6214-Z | 6214-ZZ |
| 75 | 125 | 24 | 62,43 | 44,1 | 3230 | 1,1 | 6214-RS | 6214-2RS |
| | 150 | 35 | 108,78 | 66,64 | 4750 | 2,5 | 6314-Z | 6314-ZZ |
| | 150 | 35 | 108,78 | 66,64 | 2850 | 2,5 | 6314-RS | 6314-2RS |
| | 115 | 20 | 40,77 | 32,83 | 5700 | 0,64 | 6015-Z | 6015-ZZ |
| | 115 | 20 | 40,77 | 32,83 | 5700 | 0,64 | 6015-RZ | 6015-2RZ |
| 80 | 115 | 20 | 40,77 | 32,83 | 3230 | 0,64 | 6015-RS | 6015-2RS |
| | 130 | 25 | 67,53 | 48,02 | 5035 | 1,2 | 6215-Z | 6215-ZZ |
| | 130 | 25 | 67,53 | 48,02 | 3040 | 1,2 | 6215-RS | 6215-2RS |
| | 160 | 37 | 116,62 | 74,97 | 4275 | 3 | 6315-Z | 6315-ZZ |
| | 160 | 37 | 116,62 | 74,97 | 2660 | 3 | 6315-RS | 6315-2RS |
| | 125 | 22 | 48,5 | 39,2 | 3040 | 0,85 | 6016-RS | 6016-2RS |
| | 140 | 26 | 71,4 | 53,9 | 4560 | 1,4 | 6216-Z | 6216-ZZ |
| 85 | 125 | 22 | 48,5 | 39,2 | 5320 | 0,85 | 6016-Z | 6016-ZZ |
| | 140 | 26 | 71,4 | 53,9 | 2850 | 1,4 | 6216-RS | 6216-2RS |
| | 170 | 39 | 127,4 | 84,8 | 4085 | 3,6 | 6316-Z | 6316-ZZ |
| | 170 | 39 | 127,4 | 84,8 | 2470 | 3,6 | 6316-RS | 6316-2RS |
| | 130 | 22 | 51 | 42,2 | 5035 | 0,89 | 6017-Z | 6017-ZZ |
| 90 | 130 | 22 | 51 | 42,2 | 2850 | 0,89 | 6017-RS | 6017-2RS |
| | 150 | 28 | 85,4 | 62,8 | 4275 | 1,8 | 6217-Z | 6217-ZZ |
| | 150 | 28 | 85,4 | 62,8 | 2660 | 1,8 | 6217-RS | 6217-2RS |
| | 180 | 41 | 137,2 | 94,6 | 3800 | 4,25 | 6317-Z | 6317-ZZ |
| | 180 | 41 | 137,2 | 94,6 | 2280 | 4,25 | 6317-RS | 6317-2RS |
| | 140 | 24 | 59,3 | 49 | 4750 | 1,15 | 6018-Z | 6018-ZZ |
| | 140 | 24 | 59,3 | 49 | 2660 | 1,15 | 6018-RS | 6018-2RS |
| 95 | 160 | 30 | 99 | 72,1 | 4085 | 2,15 | 6218-Z | 6218-ZZ |
| | 160 | 30 | 99 | 72,1 | 2470 | 2,15 | 6218-RS | 6218-2RS |
| | 190 | 43 | 148 | 105,9 | 3610 | 4,9 | 6318-Z | 6318-ZZ |
| | 190 | 43 | 148 | 105,9 | 2280 | 4,9 | 6318-RS | 6318-2RS |
| | 145 | 24 | 62,5 | 53 | 4560 | 1,2 | 6019-Z | 6019-ZZ |
| 100 | 145 | 24 | 62,5 | 53 | 2660 | 1,2 | 6019-RS | 6019-2RS |
| | 170 | 32 | 111,8 | 79,9 | 3800 | 2,6 | 6219-Z | 6219-ZZ |
| | 170 | 32 | 111,8 | 79,9 | 2280 | 2,6 | 6219-RS | 6219-2RS |
| | 200 | 45 | 155,9 | 115,7 | 3420 | 5,65 | 6319-Z | 6319-ZZ |
| | 200 | 45 | 155,9 | 115,7 | 2090 | 5,65 | 6319-RS | 6319-2RS |
| 105 | 150 | 24 | 62,5 | 53 | 4275 | 1,25 | 6020-Z | 6020-ZZ |
| | 150 | 24 | 62,5 | 53 | 2470 | 1,25 | 6020-RS | 6020-2RS |
| | 180 | 34 | 124,5 | 91,2 | 3610 | 3,15 | 6220-Z | 6220-ZZ |
| 110 | 180 | 34 | 124,5 | 91,2 | 2280 | 3,15 | 6220-RS | 6220-2RS |
| | 160 | 26 | 74,6 | 64,2 | 4085 | 1,6 | 6021-Z | 6021-ZZ |
| | 160 | 26 | 74,6 | 64,2 | 2280 | 1,6 | 6021-RS | 6021-2RS |
| | 190 | 36 | 137,2 | 102 | 3420 | 3,7 | 6221-Z | 6221-ZZ |
| | 190 | 36 | 137,2 | 102 | 2090 | 3,7 | 6221-RS | 6221-2RS |
| 120 | 225 | 49 | 178,4 | 150 | 3040 | 8,25 | 6321-Z | 6321-ZZ |
| | 170 | 28 | 83,5 | 72,1 | 3800 | 1,95 | 6022-Z | 6022-ZZ |
| | 170 | 28 | 83,5 | 72,1 | 2280 | 1,95 | 6022-RS | 6022-2RS |
| 130 | 200 | 38 | 148 | 109,7 | 3230 | 4,35 | 6222-Z | 6222-ZZ |
| | 180 | 28 | 86,7 | 78,4 | 3610 | 2,05 | 6024-Z | 6024-ZZ |
| | 180 | 28 | 86,7 | 78,4 | 2090 | 2,05 | 6024-RS | 6024-2RS |
| 140 | 215 | 40 | 143,1 | 115,7 | 3040 | 5,15 | 6224-Z | 6224-ZZ |
| | 200 | 33 | 109,8 | 98 | 3230 | 3,15 | 6026-Z | 6026-ZZ |
| | 200 | 33 | 109,8 | 98 | 1900 | 3,15 | 6026-RS | 6026-2RS |
| 150 | 230 | 40 | 152,9 | 129,4 | 2850 | 5,8 | 6226-Z | 6226-ZZ |
| | 210 | 33 | 108,8 | 105,9 | 3040 | 3,35 | 6028-Z | 6028-ZZ |
| | 210 | 33 | 108,8 | 105,9 | 1710 | 3,35 | 6028-RS | 6028-2RS |
| 160 | 225 | 35 | 122,5 | 122,5 | 2850 | 4,8 | 6030-Z | 6030-ZZ |
| | 225 | 35 | 122,5 | 122,5 | 1615 | 4,8 | 6030-RS | 6030-2RS |
| 160 | 240 | 38 | 140,2 | 140,2 | 2660 | 5,9 | 6032-Z | 6032-ZZ |
| | 240 | 38 | 140,2 | 140,2 | 1520 | 5,9 | 6032-RS | 6032-2RS |