

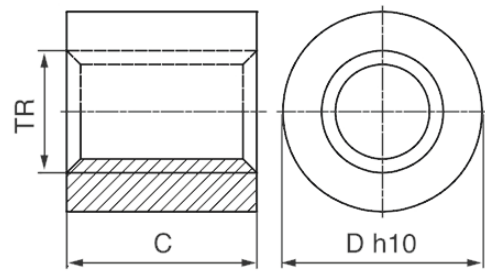
KSM

Трапецеидальная цилиндрическая
стальная гайка

*D - правая резьба

*G - левая резьба

Материал - 9SMnPb28 / AC14 ГОСТ 1414-75



| Артикул | Размеры, мм | | | Поверхность контакта, мм ² | Шаг резьбы, мм | Вес, кг |
|----------|-------------|-------|-----|---|-------------------|---------|
| | TR | D h10 | C | | | |
| KSM102D | 10 | 22 | 15 | 169 | 2 | 0,037 |
| KSM103D | 10 | 22 | 15 | 165 | 3 | 0,035 |
| KSM123D | 12 | 26 | 18 | 244 | 3 | 0,061 |
| KSM143D | 14 | 30 | 21 | 338 | 3 | 0,94 |
| KSM144D | 14 | 30 | 21 | 330 | 4 | 0,09 |
| KSM164D | 16 | 36 | 24 | 440 | 4 | 0,158 |
| KSM184D | 18 | 40 | 27 | 566 | 4 | 0,215 |
| KSM204D | 20 | 45 | 30 | 707 | 5 | 0,308 |
| KSM225D | 22 | 45 | 33 | 855 | 5 | 0,322 |
| KSM245D | 24 | 50 | 36 | 1028 | 5 | 0,443 |
| KSM265D | 26 | 50 | 39 | 1216 | 5 | 0,45 |
| KSM285D | 28 | 60 | 42 | 1421 | 5 | 0,75 |
| KSM306D | 30 | 60 | 45 | 1634 | 6 | 0,778 |
| KSM326D | 32 | 60 | 48 | 1871 | 6 | 0,793 |
| KSM366D | 36 | 75 | 74 | 2395 | 6 | 1,48 |
| KSM407D | 40 | 80 | 60 | 2988 | 7 | 1,83 |
| KSM447D | 44 | 80 | 66 | 3647 | 7 | 1,89 |
| KSM508D | 50 | 90 | 75 | 4696 | 8 | 2,695 |
| KSM609D | 60 | 100 | 90 | 6840 | 9 | 3,865 |
| KSM7010D | 70 | 110 | 100 | 8955 | 10 | 5,115 |
| KSM8010D | 80 | 110 | 110 | 11364 | 10 | 6 |